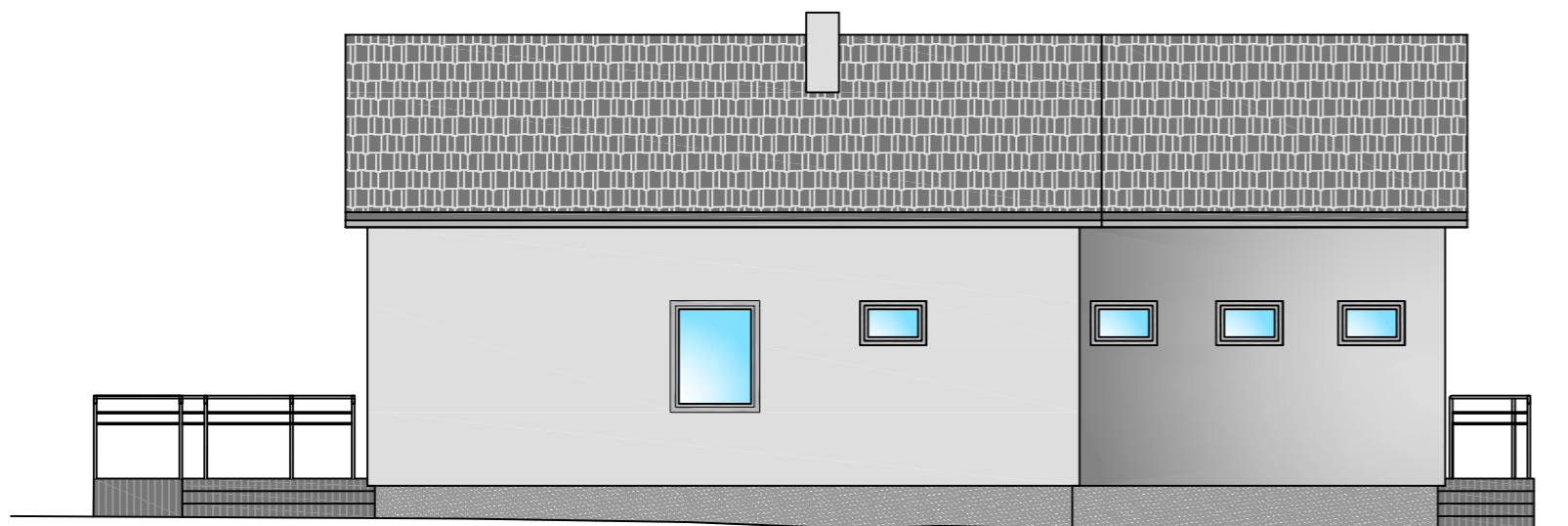
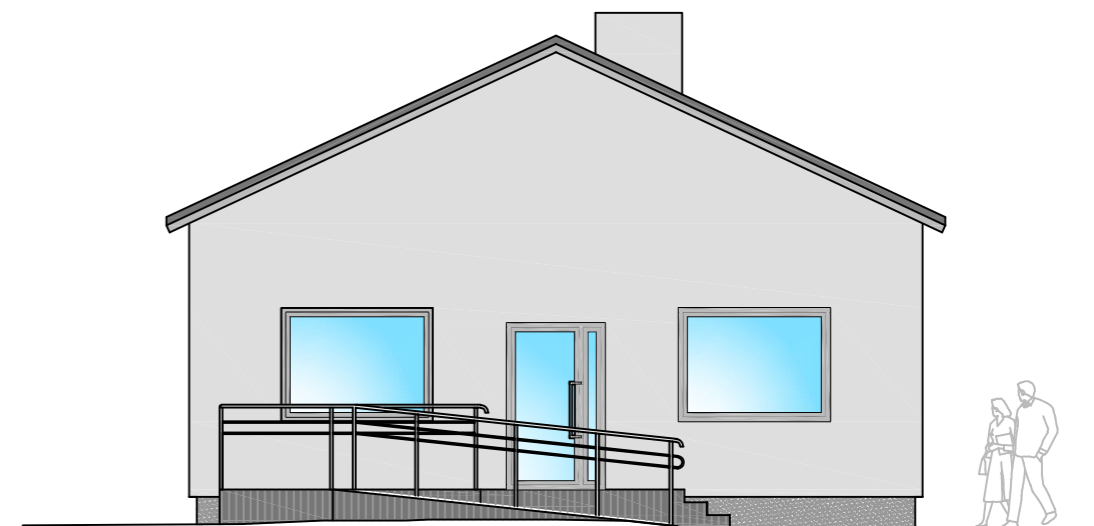


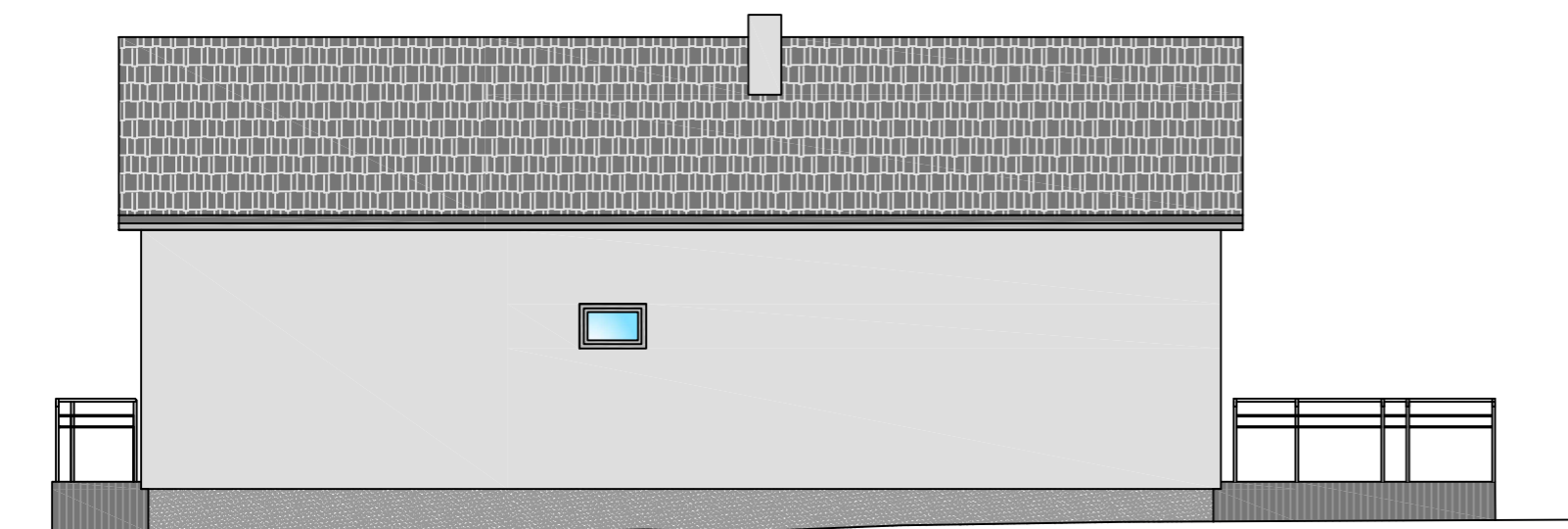
ELEWACJA
POŁUDNIOWO-WSCHODNIA
skala 1:100



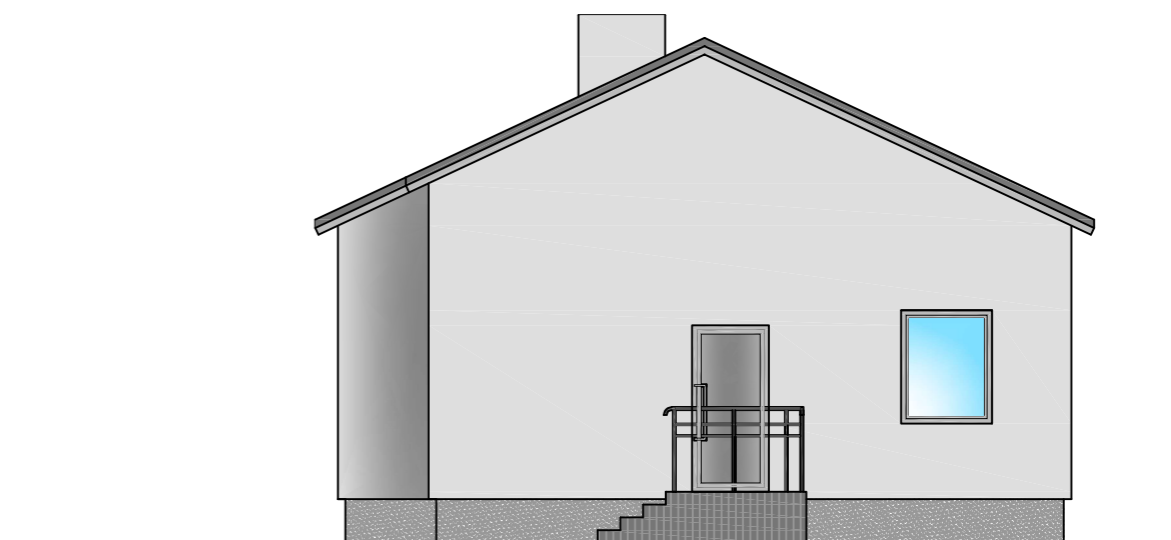
ELEWACJA
POŁUDNIOWO-ZACHODNIA
skala 1:100



ELEWACJA
PÓŁNOCNO-ZACHODNIA
skala 1:100



ELEWACJA
PÓŁNOCNO-WSCHODNIA
skala 1:100



1. Niniejsze opracowanie stanowi koncepcję architektoniczną, której celem jest przedstawienie rozwiązań funkcjonalno-użytkowych dla potrzeb organizacji przetargu w formule: "Zaprzętkuj i wybuduj"
2. Niniejsza koncepcja nie może służyć do uzyskiwania decyzji administracyjnych oraz przeprowadzania uzgodnień docelowych na potrzeby realizacji inwestycji.
3. Niniejsza koncepcja nie może być podstawą do realizacji robót budowlanych.
4. Szczegółowe rozwiązania projektowe w zakresie poszczególnych branż należy przeprowadzić na etapie projektu budowlanego oraz projektów wykonawczych.
5. Dopuszcza się odstępstwo od niniejszej koncepcji na etapie dokumentacji projektowej w zakresie wynikającym z uwarunkowań wynikających w trakcie prac projektowych.
6. Wszystkie zmiany w zakresie niniejszej koncepcji należy uzgadniać z Zamawiającym.

Zamawiający	Gmina Brody ul. Staszica 3, 27-230 Brody	Stadium	P.F.U.
Temat opracowania	Program funkcjonalno-użytkowy adaptacji przebudowy budynku po sklepie GS w Krynkach przy ul. Długiej na budynek administracyjny	Skala	1:100
Nazwa rysunku	Koncepcja Elewacje	Data	11.2022
		Rys. nr	K-03
Opracował:	Podpis:		
Jarosław Gołda GM STARBUD Sp. z o.o. ul. Składowa 25 27-200 starachowice			